

GD-04K

GSM KOMMUNIKATOR/TEKNISK ALARM



Udgange kontrolleret via mobiltelefon



Statusrapportering via SMS- og Push-out beskeder



Enkel installation



Hurtig programmering



NU OGSÅ MED
MOBIL APPLIKATION



Enkelt og sikker kontrol og styring

GD-04K er en teknisk alarm baseret på GSM kommunikator, hvormed man kan fjernstyre udgange og modtage alarmer.

GD-04K kan rapportere om status på ind- og udgange, via SMS er, taleopkald samt via push-out beskeder.

Med GD-04K, kan du nemt tænde og slukke for de 2 udgange, blive advare om f.eks. brand, gasudslip og oversvømmelser via de 4 indgange, lige meget hvor du befinder dig.

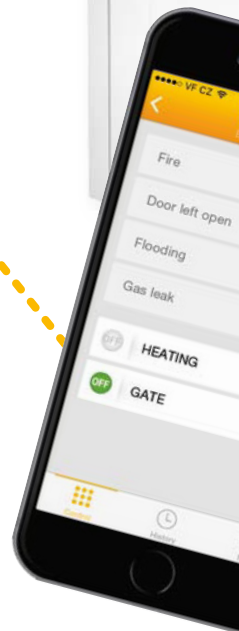
GD-04K kan nemt og enkelt betjenes og programmeres lokalt eller fjernt fra, via MyJABLOTRON og MyCompany applikationen, via GD-Link softwaren eller via SMS kommandoer.

JABLOTRON
CREATING ALARMS

RELÆER STYRET VIA MOBIL

To relækontakter (X og Y), hver med en udgang på 2.5 A/250 V kan benyttes til:

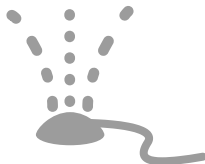
- ▶ **Styr relæet med SMS.** Kan indstilles til at benytte egen tekst til at tænde og slukke for hvert af de 2 relæer (såsom "tænd lys", "sluk lys" eller "luk persienner" og "åben persienner". GD-04K kan bekræfte udførelsen af en kommando via en SMS.
- ▶ **Tidsstyrte relæer** kontrolleret fra en mobiltelefon (Tænd og sluk tiden, kan sættes i intervaller fra 1 sekund til 10 timer).
- ▶ **Styr relæet via af telefonopkald.** Enheden understøtter op til 100 autoriserede telefonnumre til hvert relæ. Hvis et autoriseret telefonnummer ringer, bliver opkaldet ikke besvaret, men relæet vil aktivere. (som en skifte- eller tidsfunktion). Denne funktion er praktisk ved f.eks. åbning af parkeringsport, åbning af dørlås, tænd og sluk af lys osv. Det kan forudbestemmes hvor mange gange at autoriserede telefonnumre må bruges. F.eks. kan der tillades at en kunde kan åbne parkeringsporten 10 gange, hvorefter af hans adgang bliver afvist. Masterbrugeren kan derefter tildele yderligere klip til brugeren via en SMS.
- ▶ **Styr relæet via App eller en web-applikation.** Du kan nemt styre udgange via den intuitive og brugervenlige MyJablotron applikation på en mobiltelefon, tablet eller via en PC.



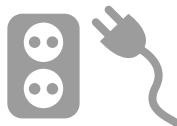
GD-04K UDGANGE



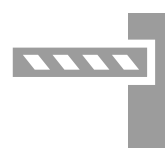
Lys



Havevanding



Apparater



Parkeringsbom



Garageport



Dørlås



Vinduesgitter



Sauna og pool



Ventilation i drivhus

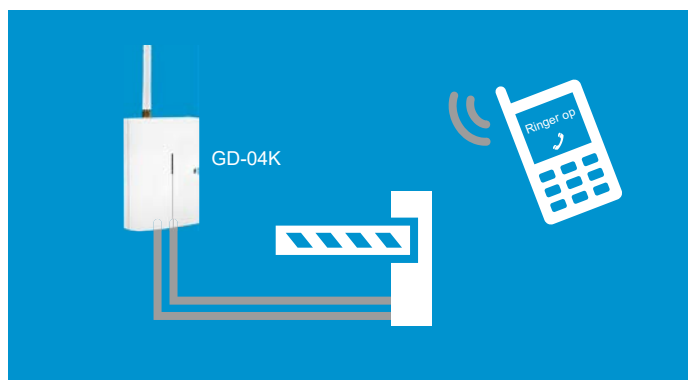


Pumper

ANVENDELSES EKSEMPLER

Åbning af porte

- ▶ Et indgangsparti kan styres af et gratis ubesvaret opkald.
- ▶ Der kan vælges op til 100 telefonnumre til udgangskontrol.
- ▶ En kredit på op til 99 adgange kan indstilles for hvert nummer.





RAPPORTERING TIL MOBILER

De 4 indgange (A til D) kan rapportere når indgange bliver aktiveret eller de-aktiveret (såsom strømafbrydelse til fryser og strømforsyning genskabt til fryser).

- ▶ Hver SMS besked kan indeholde op til 30 tegn. Indstil op til 100 telefonnumre til kommando via SMS.
- ▶ En SMS besked kan advare en ejer hvis enheden modtager et opkald fra et ikke autoriseret nummer.
- ▶ En rapport af den aktuelle status på GD-04K ind- og udgange kan blive sendt på anmodning via en SMS kommando.
- ▶ GD-04K kan bekræfte dens drift hver dag ved opkald til bruger på et forudbestemt tidspunkt.
- ▶ Kredit tjek og besked for forudbetalt SIM-kort.

Funktionerne kan indstilles lokalt eller eksternt via internettet ved brugen af GD-Link konfigurations software eller MyCompany. Alternativt kan www.david.jablotron.cz/gd-04/ indstillings webside eller en programmerings SMS benyttes.

GD-04K INDGANGE



Røg/brand detektor



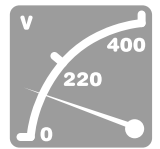
Vandskade sensor



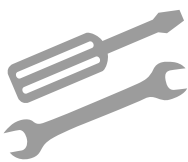
CO sensor



Gas lækage



Strømsvigt



Enhedsfejl



Garageport



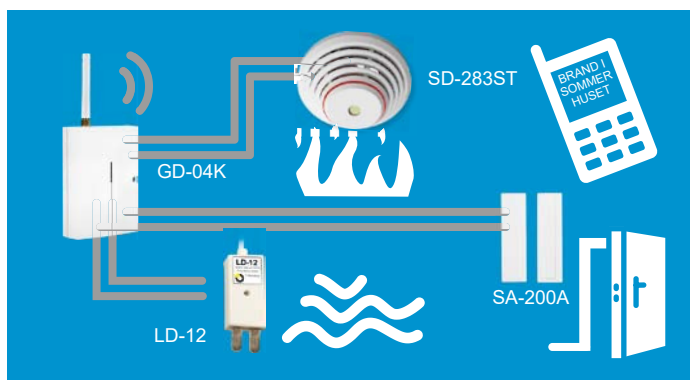
Ulåste døre



Regelmæssige tjek



Drift status



Overvågning af kritiske ting

- ▶ Detektorer kan overvåge forskellige tilstande i bygningen.
- ▶ En SD-283ST røgdetektor rapporterer tegn på brand.
- ▶ En LD-12 trådfast vandskadedetektor rapporterer en stigende vandstand.
- ▶ En SA-200A detektor til rapportering om åbning af døre eller lignende

TILBEHØR

GD-04A Backup strøm-forsyningsmodul.



GD-04A er et låg med indbygget backup batteri til GD-04K i tilfælde af 230V strømsvigt. GD-04A giver en backup tid på i 12-24 timer. (Backup tiden er afhængig af GSM signalstyrke og relæstatus).

SD-283ST Røg og varme detektor



Rapporterer om mulig brand og signalere lokalt via den indbyggede sirene. Via GD-04K bliver bruger informeret via SMS, et opkald eller en push-out besked. Enheden overholder juridiske direktiver og tekniske betingelser i henhold til EN 14604, EN 54-7

LD-12 Vandskadedetektor



Detektoren tilsluttes en indgang på GD-04K. Fås også i en version der kan tilsluttes en trådløs magnetkontakt JA-81M, der igen kan tilsluttes GD-04K via et udgangsmodul, således at installationen kan laves trådløst.

GS-133 Gasdetektor



JA-80G gasdetektor advarer mod udslip af brændbart gas og tilsluttes en indgang på GD-04K. Den indbyggede sirene advarer lokalt. Udgangen kan direkte styre en elektrisk gas ventil.

Ei208W Kulilte detektor



Advarer mod forekomst af kulilte (CO) og faren for forgiftning. Den bruger en sirene for at signalere lokalt. Den notificerer brugeren via SMS eller opkald gennem GS-208-CO modulet og GD-04K.

Ei208DW Kulilte detektor med display



Advarer mod forekomst af kulilte (CO) og faren for forgiftning. Den bruger en sirene og displayet for at signalere lokalt. Den notificerer brugeren via SMS eller opkald gennem GS-208-CO modulet og GD-04K.

GS-208-CO trådfast modul til tilslutning med Ei208W(D) CO detektor



Bruges til at etablere en trådfast forbindelse af CO Ei208W eller Ei208DW til GD-04K. Den er designet som et plugin modul som er installeret direkte i Ei208W eller Ei208DW detektorer.

SA-200A Åbningskontakt



Reaktion ved åbning af dør eller vindue. Giver brugeren besked via SMS eller opkald gennem GD-04K. Vores sortiment tilbyder også flere åbningskontakt designs.

Tekniske specifikationer

| | |
|------------------------|---|
| Strømforsyning | 11 – 13 V DC (230 V adaptor inkluderet) |
| Strømforbrug | 25 mA i hvile / max. 200 mA |
| GSM frekvensområde | 850 / 900 / 1800 / 1900 MHz (GSM/GPRS) |
| Udgangsbelastning | 2 x potentiale relæ udgange Spidsbelastning maks 2,5 A / 250 V AC Vedvarende belastning maks 0,5 A / 250 V AC |
| Indgange | 4 x alarm indgange der aktiveres til GND |
| Betjening / brug | Betjenes med MyJablotron App'en via mobilen, eller/samt via SMS og opkald (op til 100 brugere) |
| Timerfunktion | Justerbar fra 1 sek. til 10 timer i interval af 1 sek. |
| Hændelseslog | Hændelsesloggen kan udlæses via MyJablotron App'en eller via GD-Link softwaren |
| Aktivering | Op til 24 timer ved brug af GD-04A Backup enhed |
| Miljø | II. Generel indendørsbrug (+10°C til +40°C) |
| Dimensioner | 76 × 110 × 33 mm |
| I overensstemmelse med | EN 60950-1, EN 55022, EN 61000-6-3, ETSI EN 301 511, ETSI EN 301 489-1, ETSI EN 301 489-7, EN 50.518 |